

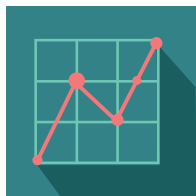
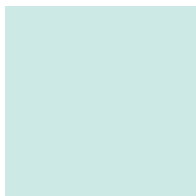
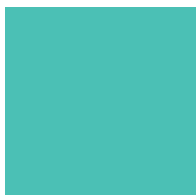
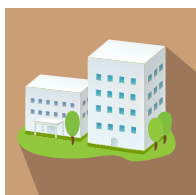
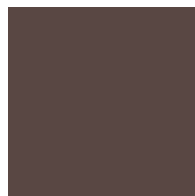


TÉLÉ**SANTÉ**
LORRAINE

5^{ÈME}
ÉDITION

PROGRAMME

Jeudi 28 septembre 2017



« LA E-SANTÉ
EN ACTIONS ! »

E-santé &
maladies chroniques

Abbaye des Prémontrés
PONT A MOUSSON



Pour la 5^{ème} année
consécutive,
la télésanté
est mise à l'honneur
en Lorraine...

sante-
lorraine.fr



PROGRAMME DE LA MANIFESTATION

A partir de

14h

LES ATELIERS

Chaque participant est invité à suivre l'une des trois séries d'ateliers suivantes :

Choix d'ateliers n°1

- La télémédecine au service des patients en situation d'addiction (*CHRU de Nancy - Pôle de Santé Pays de Revigny*)
- Répertoire Opérationnel des Ressources (ROR) et information grand public sur l'offre de soins (site Santé.fr) : le cas des maladies chroniques (*Télesanté Lorraine et GCS Sesan d'Ile-de-France*)

Choix d'ateliers n°2

- Projet de télé-expertise Carmélia et Hotline à destination des patients atteints de Maladies Inflammatoires Chroniques de l'Intestin - MICI (*réseau MICILOR*)
- L'activité physique adaptée (APA) à distance : une innovation sociale pour les patients atteints de maladies chroniques (*V@si*)

Choix d'ateliers n°3

- Télédiagnostic EEG et ECG : l'exemple du centre de santé de l'OHS de Lorraine (*OHS Lorraine*)
- De nouveaux outils à l'officine pour améliorer l'observance médicamenteuse des patients (*Pharmagest*)

PAUSE

15h45
16h15

Temps d'échange & Pause café

SÉANCE PLÉNIÈRE

Tables rondes & échanges sur la thématique « E-santé & maladies chroniques »

Introduction par Véronique Guillotin, Vice-Présidente du Conseil Régional Grand Est en charge de la Santé, de la Sécurité et du Handicap

E-santé, maladies chroniques : détection et repérage

- Repérage de l'insuffisance rénale grâce aux analyses biologiques
- Le dépistage de la rétinopathie diabétique à distance

La e-santé au service d'un suivi régulier et d'une meilleure coordination autour des maladies chroniques

- Utilisation du dossier médical informatisé « Prévenir » dans le suivi des patients insuffisants rénaux chroniques
- Programmes d'Education Thérapeutique du Patient (ETP) et utilisation du service Ligo ETP
- Une nouvelle forme de coordination : les PTA (plateformes territoriales d'appui) au service des maladies chroniques ?

E-santé, maladies chroniques, offres de soins innovantes et avis à distance

- Téléconsultations en insuffisance rénale et télésurveillance à domicile
- L'utilisation d'e-RCP au service des maladies chroniques
- Transmission d'images radiologiques dans le cadre des dons d'organes : des usages lorrains au projet national

Conclusion par Christophe Lannelongue, Directeur Général de l'Agence Régionale de Santé Grand Est

Manifestation animée par Jérôme Bergerot

COCKTAIL DE CLÔTURE

A l'issue de la manifestation, nous vous invitons à poursuivre nos échanges en toute convivialité autour d'un cocktail apéritif.

A partir de

16h15



A partir de

18h00



INSCRIPTION

Date limite
d'inscription
21 septembre 2017

En raison du nombre limité de places,
toute participation nécessite une
inscription préalable.

Le lien vers le formulaire d'inscription est
disponible sur la 1^{ère} page du site

www.sante-lorraine.fr



Rendez-vous
le jeudi 28 septembre 2017

Abbaye des Prémontrés
54705 PONT-A-MOUSSON

Pour tout renseignement :
Ségolène HUMBERT
segolene.humbert@sante-lorraine.fr
03.83.97.13.73

